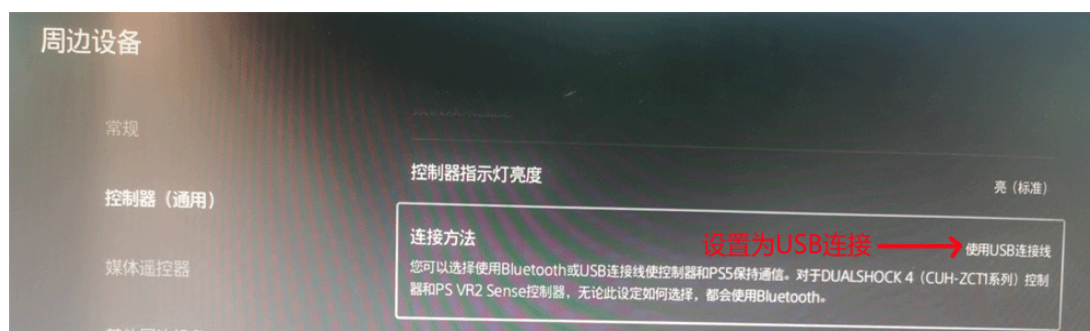


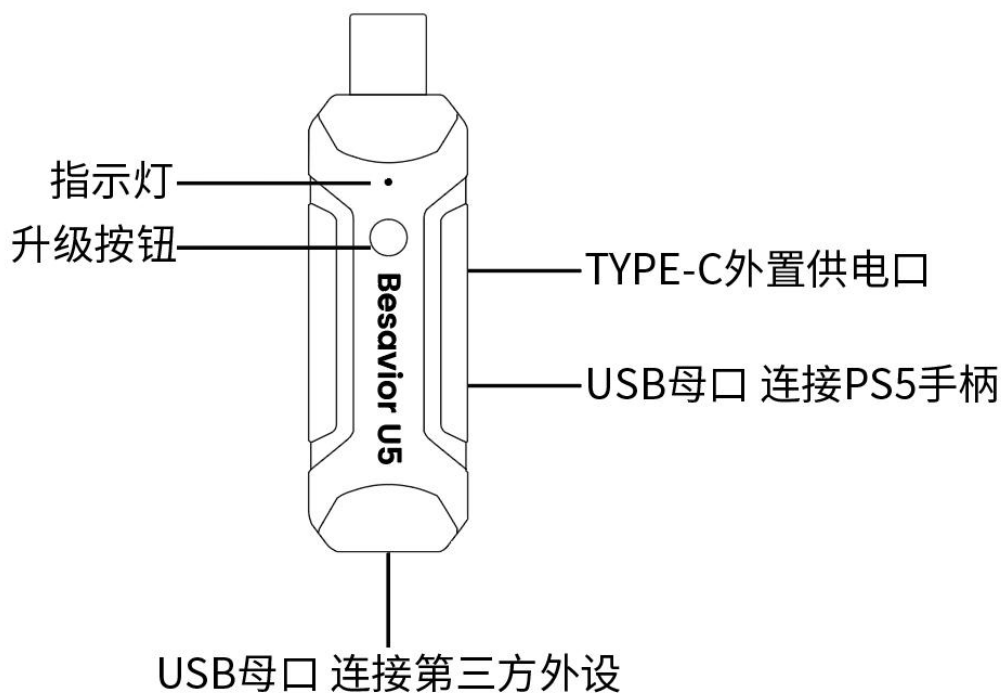
Besavior U5 说明手册

1. 产品介绍

Besavior U5 使用 USB 有线模式连接 PS5 主机, 使用前请打开 PS5 主机的 USB 连接功能:



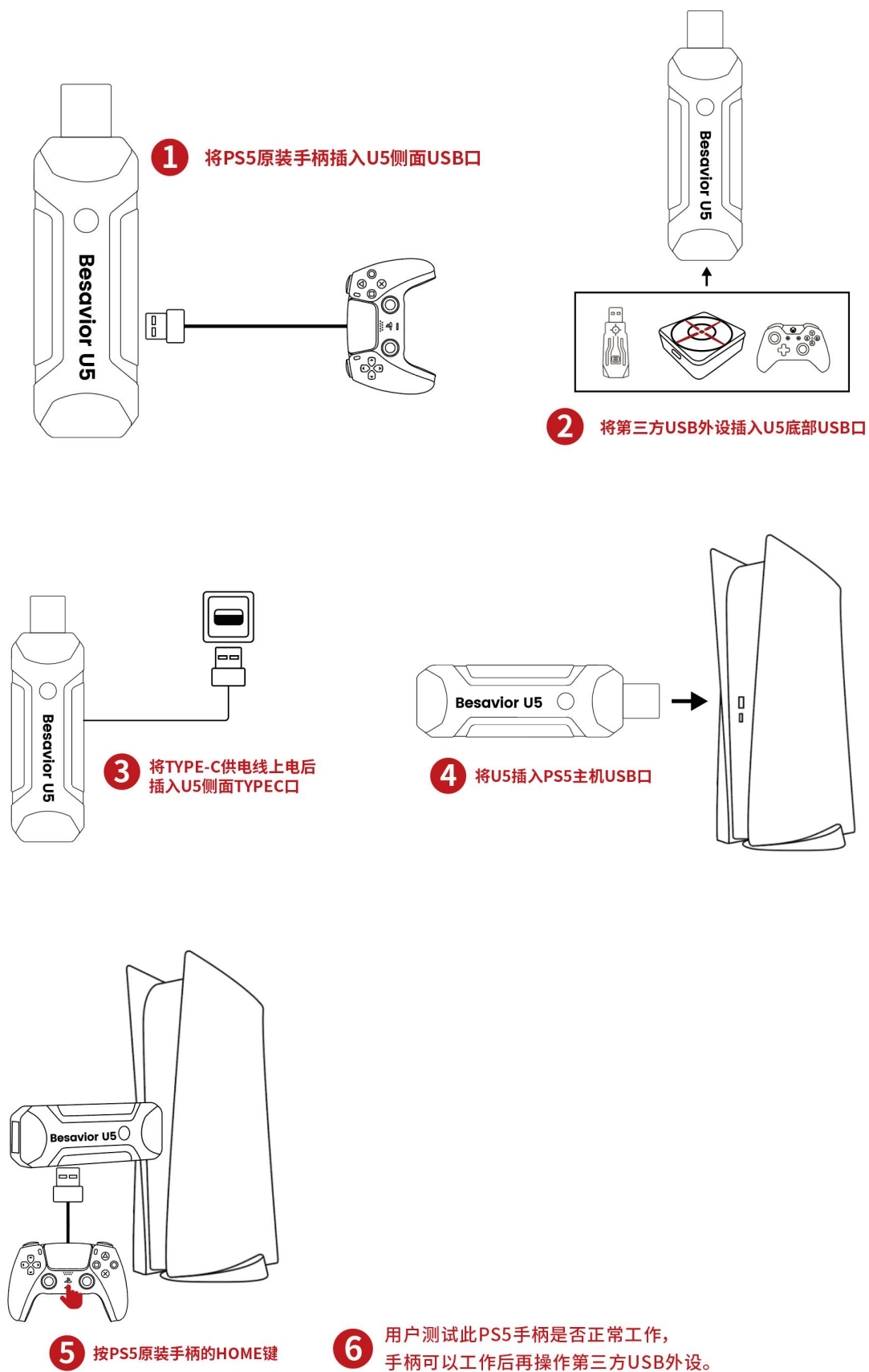
Besavior U5 按键和接口功能如下:



赠送50厘米TYPE-C外置供电线*1

2. 使用方法

将 PS5 原装手柄充足电量后（电量不足会导致 U5 使用失败），按照以下步骤操作：



3. 升级教程

1. 从官网论坛[点击此处下载](#)最新升级软件和升级固件，解压到电脑磁盘。
2. 按住 Besavior U5 升级按钮不松开，将 Besavior U5 插入 WINDOWS PC USB 口
3. 用 Microsoft Edge 浏览器打开升级文件中的 index.html，按照以下步骤操作

Besavior U5 Update



Besavior U5 Update



更多教程请进入官网论坛[点击此处查看](#)。